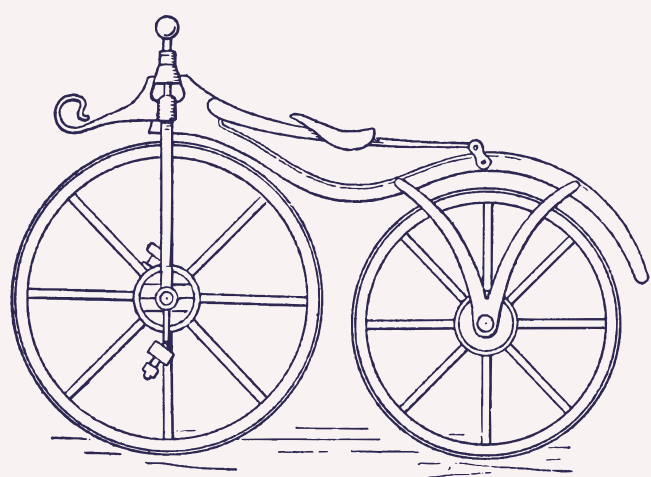


# КРАТКА ИСТОРИЈА НА ВЕЛОСИПЕДОТ

## 1 МАШИНА ЗА ТРЧАЊЕ

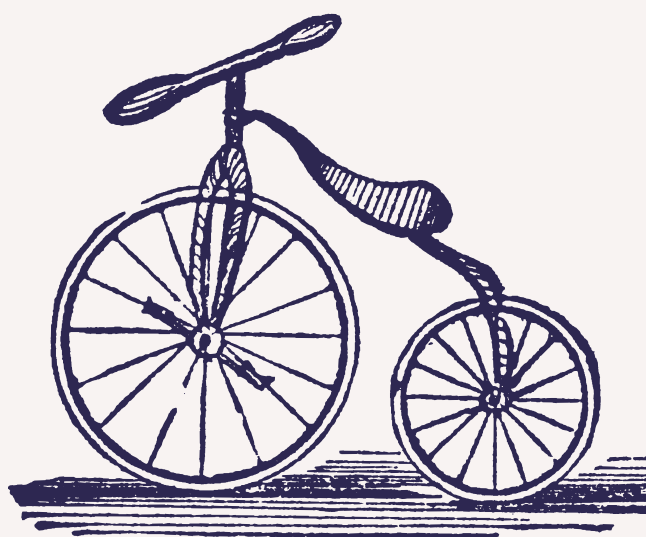


Најраниот претходник на модерниот велосипед бил „машината за трчање“ или „коњот на шут“, измислен од Карл Драис во 1817 година. Овој уред се состоел од дрвена рамка со две тркала, управувачки механизам и поместено седиште, но немал педали или синџир. Наместо тоа, возачот би се туркал со нозете за да се придвижи напред. И покрај тоа што „коњот“ не бил особено практичен, тој бил важен чекор кон развојот на велосипедот, бидејќи го демонстрирал основниот концепт на возило со две тркала.

## VELOCIPEDA

Следниот голем развој во историјата на велосипедите се случил во 1860-тите со пронајдокот на „коскениот шејкер“ или „VELOCIPEDE“. Овој дизајн имал педали прикачени на предното тркало, што му овозможувало на возачот полесно да се движи напред. Сепак, шејкерот бил тежок за возење поради железните тркала и недостатокот на суспензија.

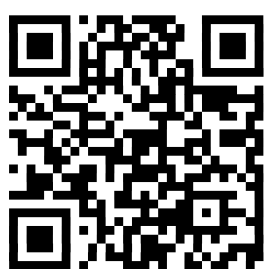
## 2



## PENNY FARTHING

## 3

Во 1870-тите, бил измислен „penny farthing“ или „високо тркалце“. Овој дизајн имал големо предно тркало и мало задно тркало, што овозможувало поголема брзина и ефикасност. Сепак, бил и поопасен, бидејќи високиот центар на гравитација го правел склон кон превртување, а недостатокот на сопирачки го отежнувало запирањето.



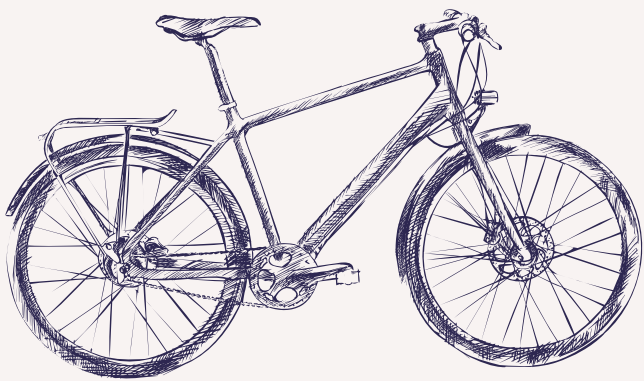
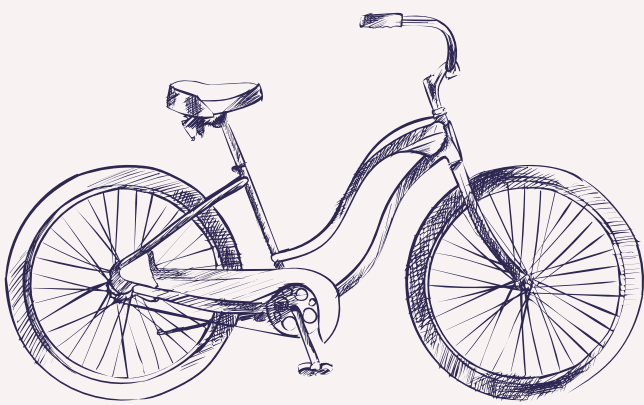
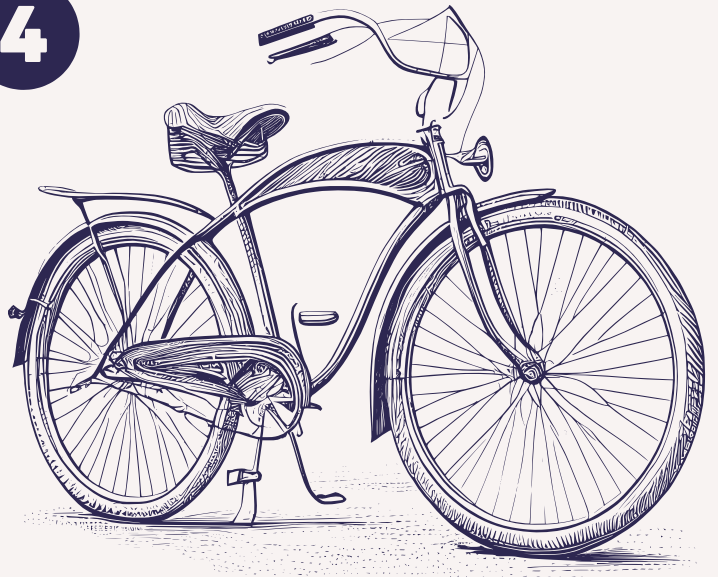
Повеќе  
информации



Поддршката на Европската комисија за изработката на оваа публикација не претставува одобрување на содржината, која ги одразува само гледиштата на авторите и Комисијата не може да биде одговорна за каква било употреба на информациите содржани во неа.

## БЕЗБЕДЕН ВЕЛОСИПЕД 4

Безбедниот велосипед, кој е основниот дизајн што се користи денес, бил измислен во 1880-тите. Овој дизајн имал две тркала со еднаква големина, погон на ланец и пневматски гуми. Погонот на ланецот овозможува поголема ефикасност и лесно користење, додека пневматските гуми обезбедуваат полесно возење. Овој велосипед брзо станал популарен начин на транспорт, бидејќи бил многу побезбеден и поудобен од претходните дизајни.



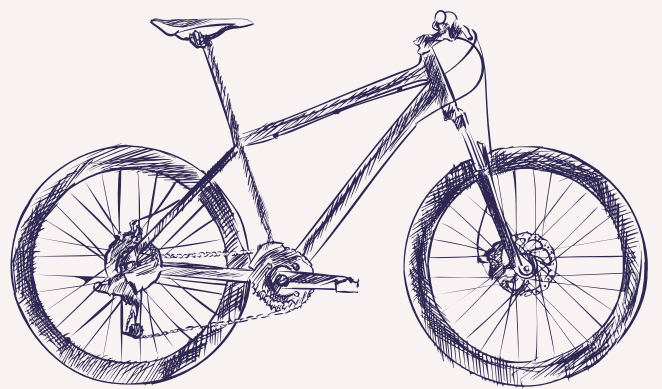
## МОДЕРНИ ВЕЛОСИПЕДИ 6

Денес, постојат многу различни видови на велосипеди за широк спектар на намени. Патничките велосипеди се дизајнирани за патување низ градот, додека велосипедите за турнеи се направени за патување на долги растојанија. Друмските велосипеди се дизајнирани за брзина и ефикасност, додека планинските велосипеди се направени за авантури надвор од патот. Постојат дури и специјализирани велосипеди за возење BMX, трки со циклокрос и други специфични цели.



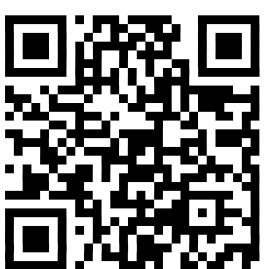
## 5 ШТО ПОНАТАМУ

Понатаму, велосипедите продолжија да се развиваат и подобруваат, со напредок во материјалите, брзините, сопирачките и другите компоненти. На пример, воведувањето на алуминиум, јаглородни влакна и други лесни материјали овозможило побрзи, поагилни велосипеди. Додавањето на брзини и други компоненти го направи возењето велосипед полесно и поефикасно, додека развојот на диск сопирачките значително ја подобри моќта на запирање.



## 7 ЗАКЛУЧОК

Историјата на велосипедите е богата и сложена, која опфаќа речиси два века и вклучува безброј иновации и напредок. Од најраните „луди коњи“ до високотехнолошките тркачки велосипеди на денешницата, велосипедите одиграа голема улога во транспортот, спортот и културата. И со новите технологии и материјали кои постојано се развиваат, јасно е дека еволуцијата на велосипедот е далеку од завршена.



Повеќе информации



Поддршката на Европската комисија за изработката на оваа публикација не претставува одобрување на содржината, која ги одразува само гледиштата на авторите и Комисијата не може да биде одговорна за каква било употреба на информациите содржани во неа.